

Wolu-Inter-Quartiers ASBL

Avenue du Capricorne, 1A - 1200 Woluwe-Saint-Lambert

T : 02/762 39 44 – courriel : info@wiq.be

N° d'entreprise : 0452667029 – Argenta BE77 9795 4933 4142



Woluwe-Saint-Lambert, le 20/03/2025

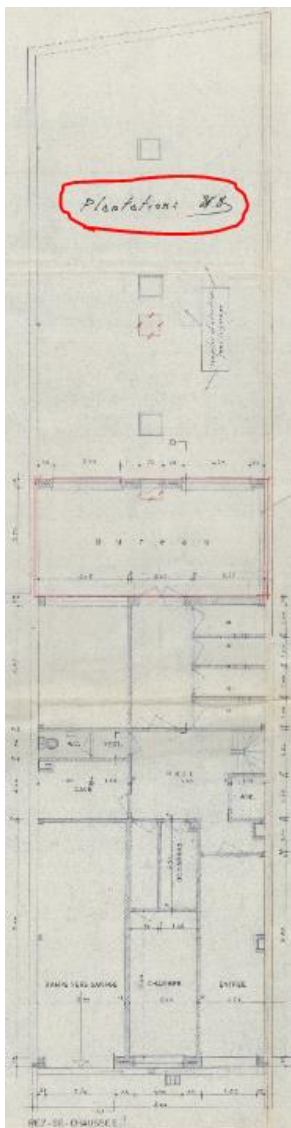
Collège des Bourgmestre et Échevins
Hôtel Communal de Woluwe-Saint-Lambert
Avenue Paul Hymans, 2
1200 Woluwe-Saint-Lambert

Concerne : Demande de permis d'urbanisme concernant le bien situé av. de Broqueville, 136 réf. [18/PU/1940060](#).

Madame, Monsieur,

Nous souhaitons faire part de nos remarques concernant ce dossier.

Ce dossier comprend de nombreuses régularisations par rapport à la situation de droit.



Nous souhaitons attirer l'attention des membres de la commission sur le taux d'imperméabilisation de 100% de la parcelle. Bien que cette situation est acquise de droit, nous notons que les plans fournis par le demandeur indiquent des « plantations » sur la toiture plate de l'annexe.

Ne serait-il pas possible de transformer cette toiture plate en toiture végétalisée comme le semble le signaler la situation de droit ?

Nous plaçons pour limiter l'impact de l'imperméabilisation totale de la parcelle que cette toiture plate soit végétalisée.

Nous ne souhaitons pas être convoqués à la commission de concertation qui traitera de ce dossier.

Nous vous prions de croire, Madame, Monsieur, à notre sincère considération.

Nicolas Moulin,
Pour Wolu-Inter-Quartiers