

Wolu-Inter-Quartiers ASBL

Avenue du Capricorne, 1A - 1200 Woluwe-Saint-Lambert

T : 02/762 39 44 – courriel : info@wiq.be

N° d'entreprise : 0452667029 – Argenta BE77 9795 4933 4142



Woluwe-Saint-Lambert, le 15/01/2026

Collège des Bourgmestre et Échevins
Hôtel Communal de Woluwe-Saint-Lambert
Avenue Paul Hymans, 2
1200 Woluwe-Saint-Lambert

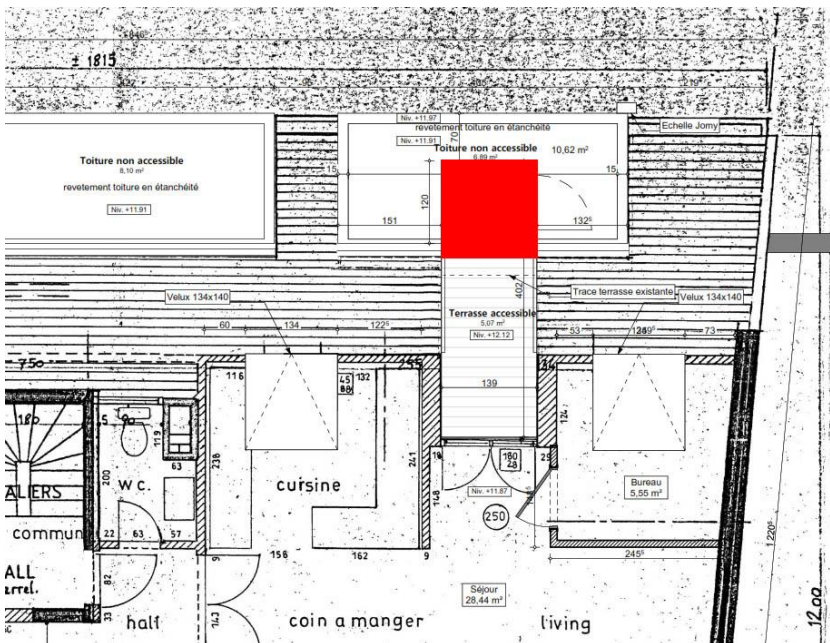
Concerne : Demande de permis d'urbanisme concernant le bien situé Tomberg, 26-28
réf. [18/PU/1987925](#).

Madame, Monsieur,

Nous souhaitons vous faire part de nos remarques concernant ce dossier.

Notre association s'oppose à la réalisation de la terrasse telle que projetée dans la demande. En effet, la profondeur de cette dernière entraînera des perte d'intimité et un effet mirador sur les parcelle avoisinante. Nous souhaitons, que si il reste envisager de créer une terrasse, elle ne se prolonge pas sur l'actuelle toiture plate de la lucarne du niveau inférieur.

Nous ne souhaitons pas être convoqués à la commission de concertation qui traitera de ce dossier.



Nous vous prions de croire, Madame, Monsieur, à notre sincère considération.

Nicolas Moulin,
Pour Wolu-Inter-Quartiers